

# ДЕКОРАТИВНЫЕ ПОКРЫТИЯ



## ALPHA<sup>®</sup> METALLIC

ДЕКОРАТИВНОЕ ПОКРЫТИЕ С МЕТАЛЛИЧЕСКИМ ЭФФЕКТОМ





Декоративное покрытие с металлическим эффектом на водной основе

Sikkens предлагает покрытие *Alpha Metallic* тем, кто хочет изменить образ своего помещения, кто ищет особую атмосферу хайтек и не удовлетворен традиционным дизайном. *Alpha Metallic* — это декоративное покрытие на водной основе с металлическим эффектом для украшения внутренних стен частных домов и общественных зданий.

Каждый из 55 металлических оттенков коллекции *Alpha Metallic* придаст великолепный вид как гладким, так и структурным поверхностям. Особые пигменты отражают свет, попадающий на поверхность, что придает помещению привлекательный и необычный вид.



Silver (серебро) доступен только в виде готового цвета.



Silver (серебро) доступен только в виде готового цвета. *Alpha Metallic* покрыт *Alpha Clearcoat Satin*.



Silver (серебро) доступен только в виде готового цвета. *Alpha Metallic* нанесен мазками крест-накрест на структурную поверхность.





S7.24.59M (реальный эффект)



*«Цвет повсюду,  
достаточно знать,  
что мы ищем».*



Sikkens оперативно реагирует на новые тенденции и требования профессиональных строителей: изучает материалы, тестирует покрытия, экспериментирует с новыми технологиями и достигает результатов, соответствующих запросам архитекторов, дизайнеров интерьера, проектировщиков и профессиональных оформителей. Защитные покрытия Sikkens для строительства украшают мир.

Новая концепция для отделки интерьеров

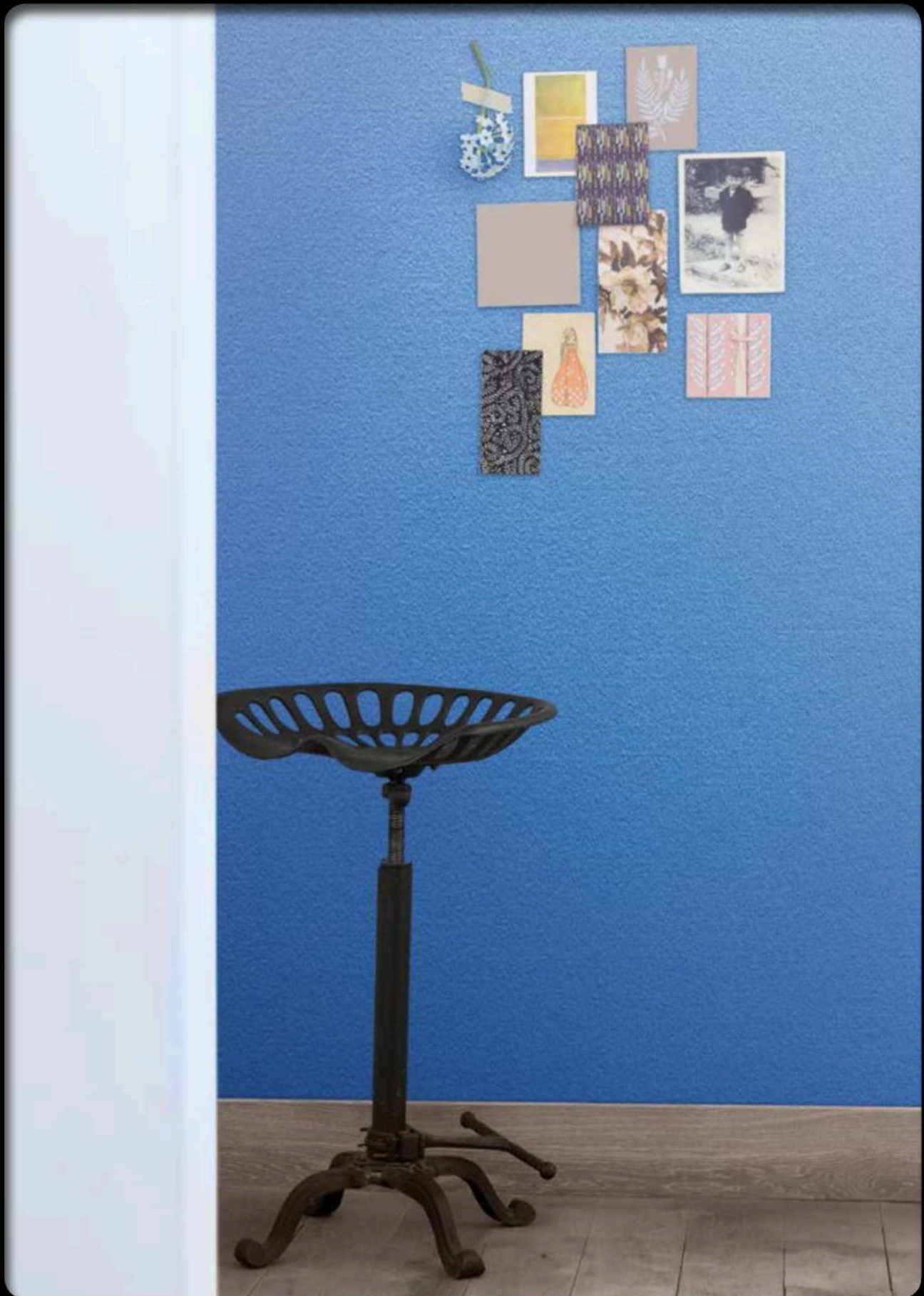
Цвета и формы приобретают все большую важность в нашей жизни и в нашем доме. Поэтому тот, кто занимается цветом профессионально, постоянно нуждается в новых технологиях, чтобы воплотить в жизнь современные идеи. *Alpha Metallic* предлагает новую возможность: матовая отделка с металлическим эффектом для широкого спектра поверхностей.





**sikkens**

**ALPHA<sup>®</sup>METALLIC**



S7.24.59M



D5.17.62M медь

Декоративно-отделочные работы



E3.06.69M латунь





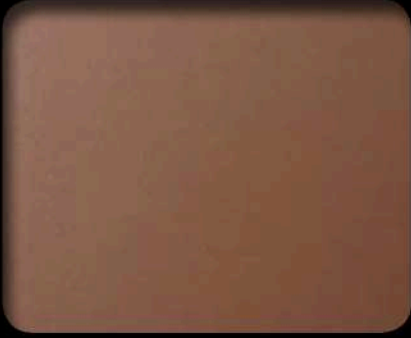
XN.02.71M



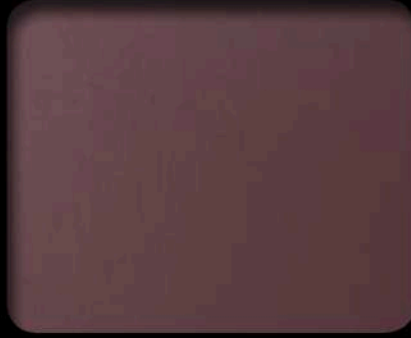
A1.05.70M



T5.07.71M



C1.12.62M



Y2.09.64M



X2.15.60M



C2.24.45M



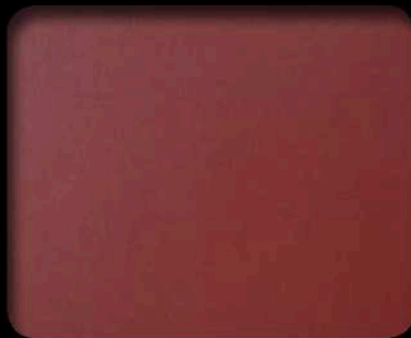
Z5.10.64M



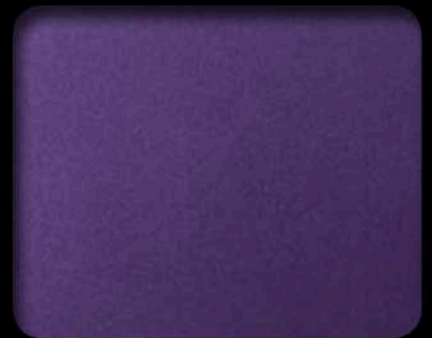
X8.17.54M



A9.29.39M



Z8.14.54M



W0.27.49M



B0.26.44M



Z1.05.45M



V9.12.51M



сталь

T1.13.50M



Q7.12.62M



N2.07.60M



S7.24.59M



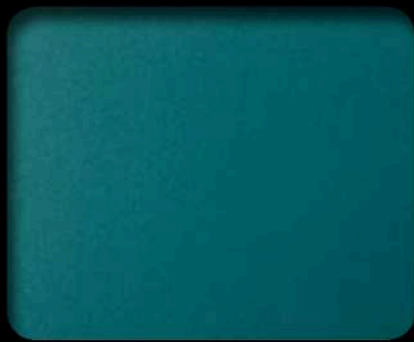
Q4.08.73M



M9.09.69M



Q7.30.61M



Q0.28.57M



P1.10.50M



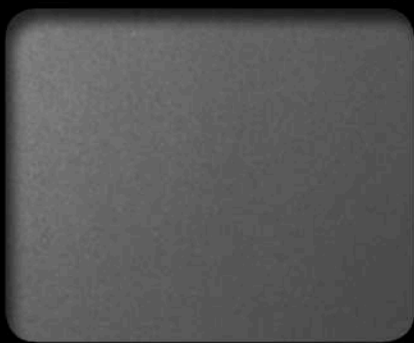
U4.38.35M



Q9.41.52M



M5.33.55M



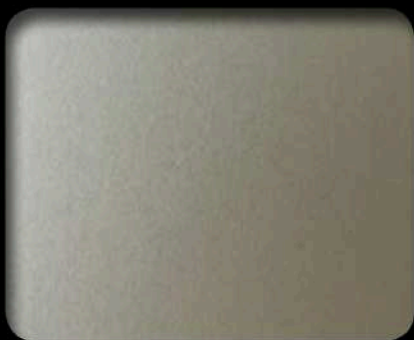
S4.15.42M



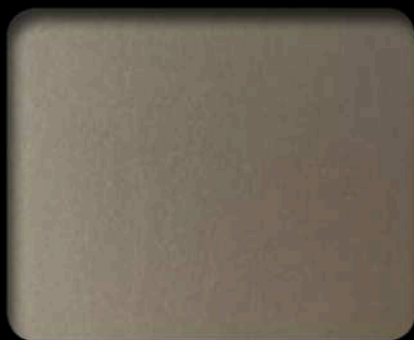
N9.28.50M



N4.27.63M



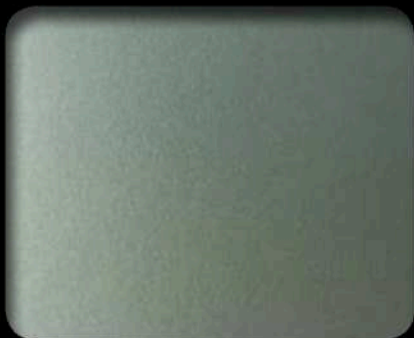
N9.03.72M



F1.06.69M

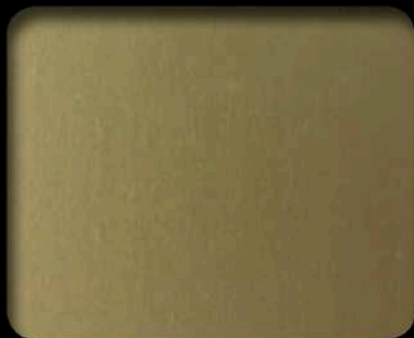


светлое золото E1.04.72M

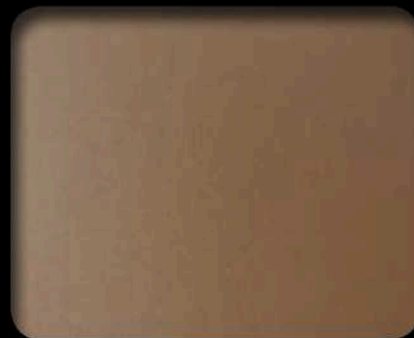


платина

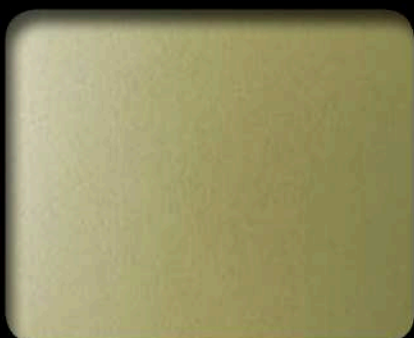
K8.04.73M



G2.15.71M



E8.09.68M



H1.06.73M



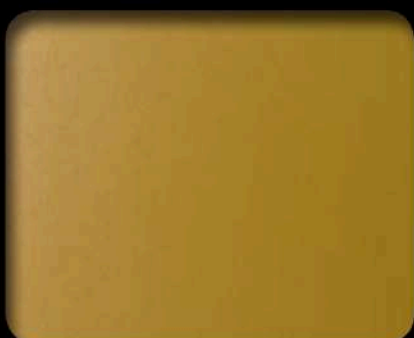
золото

E9.14.65M



медь

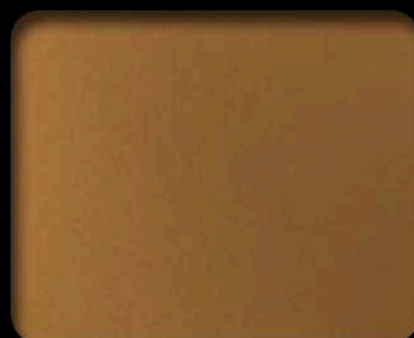
D5.17.62M



F2.31.59M



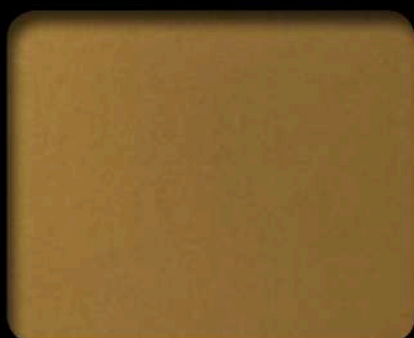
E2.29.57M



E5.22.63M



G7.27.63M

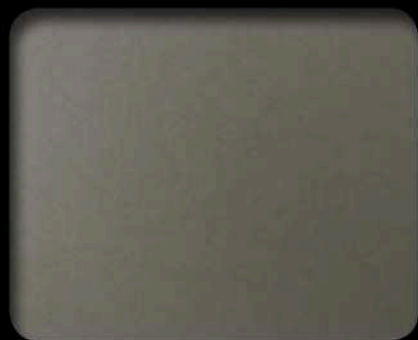


E7.25.53M



D0.06.41M



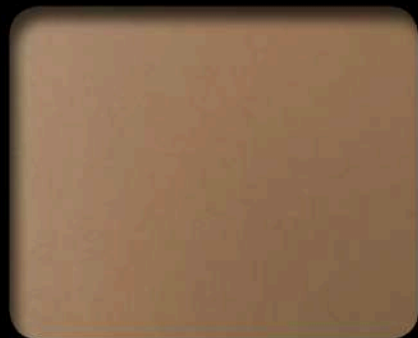


алюминий

F6.03.71M

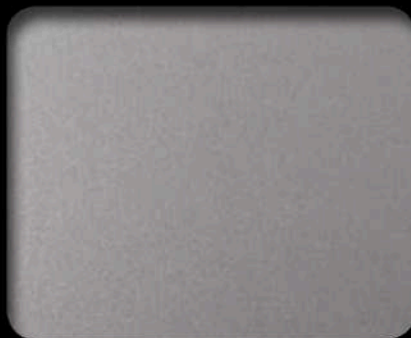


нержавеющая сталь R3.03.74M

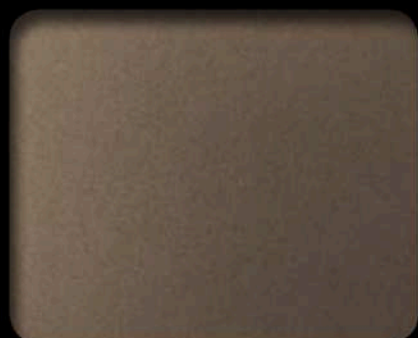


латунь

E3.06.69M



silver (серебро) RN.01.72M



бронза

EN.01.59M



GN.01.57M

\*Alpha BL Grund

Сочетание цветов, рекомендуемое в этой таблице, способствует достижению наилучшего результата.

Цвет <i>Alpha Metallic</i>	Цвет грунта* (рекомендуемые)
EN.01.59M	EN.00.41
GN.01.57M	G1.04.52
SN.01.52M	SN.00.48
B0.26.44M	A6.32.35
Z5.10.64M	B1.10.54
Y2.09.64M	B3.14.45
Z8.14.54M	B6.24.45
A9.29.39M	B9.45.33
Z1.05.45M	B9.08.33
A1.05.70M	C8.10.60
C2.24.45M	C8.30.39
C1.12.62M	D2.25.52
D0.06.41M	D5.10.40
D5.17.62M	D9.29.54
DN.02.59M	D8.04.49
E1.04.72M	E3.09.71
E2.29.57M	E3.36.52
E5.22.63M	E4.29.62
E7.25.53M	E8.31.49
E8.09.68M	E8.15.56
E3.06.69M	F1.17.61
E9.14.65M	F3.25.65
F1.06.69M	F5.15.56
F2.31.59M	F2.40.60
F6.03.71M	F8.05.55
G2.15.71M	F9.15.65
G7.27.63M	G7.27.58
H1.06.73M	H1.09.75
K8.04.73M	L0.04.65
M9.09.69M	M9.09.62
N2.07.60M	L5.04.53
P1.10.50M	L5.04.53
M5.33.55M	M8.40.40
N4.27.63M	N3.28.60
N9.28.50M	N0.30.50
N9.03.72M	N8.05.56
Q0.28.57M	P1.31.49
Q4.08.73M	P5.13.67
Q7.12.62M	Q2.10.50
RN.01.72M	QN.02.59
Q7.30.61M	Q5.32.54
Q9.41.52M	Q9.39.51
R3.03.74M	RN.02.67
S4.15.42M	T0.10.40
S7.24.59M	T0.23.48
S9.04.74M	TN.02.66
T1.13.50M	T3.20.44
T5.07.71M	T2.05.64
U4.38.35M	U6.35.24
VN.01.75M	VN.01.72
W0.27.49M	W0.19.43
V9.12.51M	W7.07.44
XN.02.71M	XN.02.73
X2.15.60M	Y4.10.50
X8.17.54M	Z0.15.49

## Alpha® Metallic

Водное декоративное покрытие с металлическим эффектом, для интерьеров.

### ОБЩИЕ ХАРАКТЕРИСТИКИ

- Наносится на гладкие и структурные поверхности.
- Колеруется в 55 оттенков с металлическим эффектом.
- Полуматовый глянец.
- Водостойкость.

<b>Плотность:</b>	1,07 кг/л.
<b>Сухой остаток:</b>	60 %.
<b>Степень блеска:</b>	матовый глянец.
<b>Применение:</b>	как отделочное покрытие для стен, придает особый металлический эффект.
<b>Способ нанесения:</b>	распыление, в том числе безвоздушное. Кисть или валик для небольших или структурных поверхностей.
<b>Разбавление</b>	<ul style="list-style-type: none"> <li>• Нанесение кистью или валиком: смесь готова к использованию. Если необходимо, можно добавить не более 5 % воды.</li> <li>• Обычное распыление: добавить не более 10 % воды. Давление 3–4 бар, диаметр сопла 1,8–2,2 мм.</li> <li>• Безвоздушное распыление: разбавить на 5–10 % водой. Давление 100–120 бар. Диаметр сопла 0,45–0,53 мм (0,018–0,021 дюйма).</li> </ul> <p>При использовании на большой площади наносите методом распыления для оптимальной однородности и эластичности материала.</p> <p>При нанесении валиком распределяйте материал равномерно в одном и том же направлении, пока слой не высох.</p>
<b>Температура нанесения:</b>	+5...+30 °С, относительная влажность воздуха <85 %.
<b>Расход:</b>	11–13 м <sup>2</sup> /л, в зависимости от впитывающих свойств поверхности.
<b>Толщина слоя:</b>	150 мкм для свеженанесенного слоя, 60 мкм для сухого слоя.
<b>Высыхание при 20 °С и влажности воздуха 65 %:</b>	На касание: 1 час. Нанесение следующего слоя: примерно через 4 часа. Полное высыхание: 8–12 часов.

### СПОСОБ ПРИМЕНЕНИЯ

- Перед нанесением убедитесь, что поверхность чистая, сухая и структурно целая.
- Ранее окрашенные и зашпатлеванные поверхности ошлифуйте, удалив пыль.
- Если необходимо выравнивание поверхности, используйте легкую шпатлевку *Sikkens Alpha Wall Filler*.
- Сильно впитывающие и пылящие поверхности рекомендуется обработать стабилизирующим грунтом *Sikkens Alpha Aquafix*.
- Нанесите выбранным вами способом два слоя *Alpha Metallic* с перерывом между слоями не менее 4 часов, предварительно разбавив его водой в соответствии с технологией нанесения.

### КОНТАКТЫ ПОСТАВЩИКА

Рекомендуется использовать продукцию из одной партии. Не используйте краски или грунтовки, не входящие в данную систему. При колеровке выберите цвет в соответствующем каталоге Sikkens.

**Примечание:** Вся информация представлена для ознакомления. Если вам необходимо больше информации о продукте, пожалуйста, обратитесь в службу поддержки. За подробностями о правильном использовании обратитесь к техническим характеристикам продукции.